

KAWAZU SEVEN FALLS

1 釜滝



落差22m：幅2m

2 エビ滝



落差5m：幅3m

3 蛇滝



落差3m：幅2m

5 カニ滝



落差2m：幅1m

6 出合滝



落差2m：幅2m

7 大滝



落差30m：幅7m

4 初景滝

落差10m：幅7m

河津七滝

伊豆 河津温泉郷

七滝温泉
大滝温泉

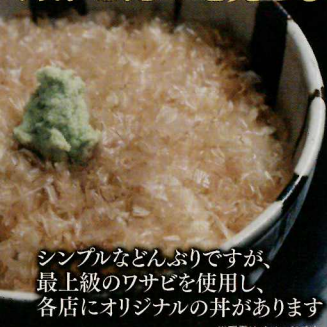
河津では滝のことを
“たる”と呼んでいます。
河津七滝も“かわづななたる”。
それぞれが個性あふれる姿で
魅了する滝を巡れば、
マイナスイオン効果で
身も心も爽快に。
さあ、自然散策に出かけましょう。



河津七滝ジオサイト

河津七滝の地元めし

わさび井の聖地



シンプルなどんぶりですが、
最上級のワサビを使用し、
各店にオリジナルの丼があります
※写真はイメージです。

カニ滝周辺の遊歩道に設置したライトが
幻想的な世界を演出します



カニ滝ナイトウォーク

イベント期間
7月1日～8月31日まで
■ 時間/19時～21時
※荒天予報時には中止する場合がございます。

初景滝周辺を溪流とともに
手作り風鈴が
いやしの音色を奏でます



風涼溪

イベント期間
7月1日～8月31日まで
※荒天予報時には中止する場合がございます。

猿田淵

釜滝からさらに上流に位置し、緑に包まれ夏でも涼しい溪谷です。



「釜滝展望デッキ」

滝のしぶきが当たるほど近い展望デッキです。



至修善寺

宗太郎杉並木

だるだるだんだんばし

滝々段々橋(吊床版橋)

猿田淵

長い階段あり

展望デッキ

無料駐車場

河津七滝遊歩道入口

バス停

へびだる

滝の周りの玄武岩がへびのウロコに似ています。

本谷川

名水処

かまだる

滝壺が釜の底を思わせます。

えびだる

滝の流れがエビの尾びれに似ています。

しよけいだる

「踊り子と私」の像があり、記念写真のポイントにも。

風涼溪

初景滝周辺の溪流沿いを手造り風鈴が心地よい音色で彩ります。(期間：7/1～8/31)

至沼ノ川

河津七滝オートキャンプ場

水車

踊り子と学生像

かに滝橋

ひぐらし

かに滝親水公園

ナイトウォーク

車両進入禁止

旬彩つりばし

初景橋

車両進入禁止

しゃくなげ荘

おぎのいり

狹ノ入川

であいだる

支流の合流点です。何か出会いがあるかも。

七滝風鈴はこしらえて作られています

おおだる

七滝温泉ホテル

かどや

七滝茶屋ガラス工房

展望台

大滝

大滝温泉天城荘

展望台

展望台

展望台

展望台

展望台

展望台

展望台

展望台

展望台

展望台

展望台

展望台

展望台

展望台

展望台

展望台

展望台

展望台

展望台

展望台

展望台

展望台

展望台

河津七滝巡り

猿田淵

河津バス停
バス35分

河津七滝遊歩道上入口
500m 徒歩10分

1釜滝
100m 徒歩10分

2エビ滝
100m 徒歩10分

3蛇滝
100m 徒歩5分

4初景滝
300m 徒歩5分

5カ二滝
200m 徒歩5分

6出合滝
330m 徒歩10分

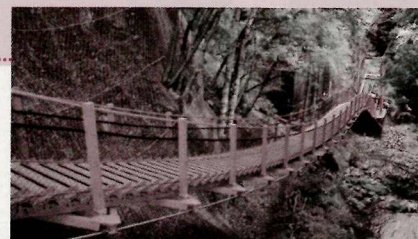
7大滝
300m 徒歩7分

大滝口バス停
9km バス25分

※事故防止のため、初景滝～釜滝間は大雨警報発令時、それに伴う大雨注意報解除まで通行禁止となります。

伊豆・河津七滝の遊歩道 河津踊子滝見橋

踊子歩道(河津七滝コース)の③蛇滝～②エビ滝間に46mの吊り橋があります。県内では初めての「片塔式ウェーブ橋」という全国的にも珍しい吊り橋です。マイナスイオンたっぷりのハイパースポットとして、河津ならではの魅力をたっぷり体感できる景勝地です。



椎の木上～浄蓮の滝間では路線バスに手を上げれば止まってくれます。(フリー乗降)

★印の店舗にて無料で車椅子の貸し出し中です。
河津七滝観光協会の各加盟店にて無料で車椅子の貸し出しをしています。初景滝まで車椅子で行くことができます。



昭和56年3月に通行の利便性と高低差を解消のため、開通しました。総延長1,100m、高低差45m、直径80mの巨大な2重ループ橋となっています。

河津七滝ループ橋

上条バス停
上条の桜
青木の坂
至河津駅へ

河津川
姫桜

大滝歩道開放時間

6月～9月…8時～18時
10月～5月…8時～17時
※私有地には立ち入らないで下さい。

地図中の表示
●…茶屋 ●…民宿
○…売店 ○…旅館・ホテル
★…わさび丼が食べられる食事処とお宿
★…車椅子の貸出

河津七滝へのアクセス

●お車で
《天城越コース》
新東名高速 長泉沼津 I.C.
東名高速 沼津 I.C. — 伊豆縦貫道路 R136 月ヶ瀬 I.C. — R414 河津七滝
※お車でお越しの方は天城越が便利です。
《海岸コース》
東京 厚木 I.C. 小田原厚木道路 小田原 伊豆縦貫道路 R135 河津七滝
●新幹線で
東京 熱海 伊豆線・伊豆急行線 河津駅 バス 25分 河津七滝
●直通電車で
東京 特急踊り子号 河津駅 バス 25分 河津七滝
※2020年1月現在

〒413-0512

(一社) 河津町観光協会 静岡県賀茂郡河津町笹原 72-12 TEL.0558-32-0290 FAX.0558-34-0864

URL: <http://www.kawazu-onsen.com>
(ネット宿泊予約もご利用ください。)